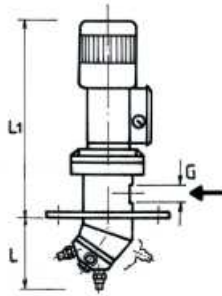


MC fertigt verschiedene Zielstrahl-Reiniger der Typen **AT** mit taumelndem Kopf, so dass lediglich Segmente eines Tankes, Kübels, usw. gereinigt werden.

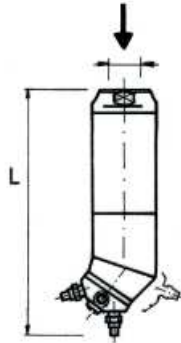
Die MC-Zielstrahl-Reiniger **AT** werden im Baukastensystem gefertigt. Die Kombinationsvielfalt orientiert sich an den 3D-Zielstrahl-Lanzen der Seite 9.19. Lediglich der Reinigungskopf variiert, so dass ein zielgerichtetes Segment, z.B. in einem Kübel, gereinigt wird.

Abb. 1



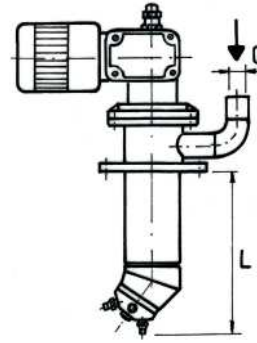
**Type AT-E 30 - 140°**  
elektrisch angetrieben

Abb. 2



**Type AT-W 70 - 140°**  
mit Eigenantrieb  
Standard

Abb. 3



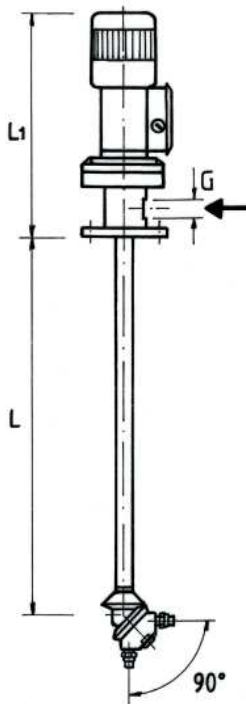
**Type AT-GE 70 - 90°**  
mit  
El.-Schneckengetriebe

90°-140° bzw. 240°



Winkelauswahl

Abb. 4



**Type L-AT-E 30 - 180°**

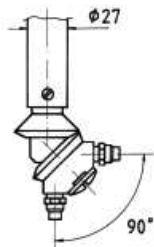
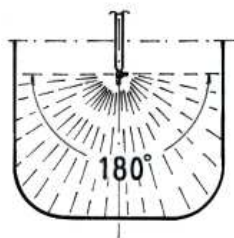
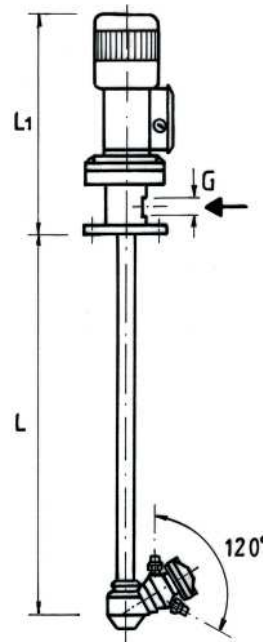
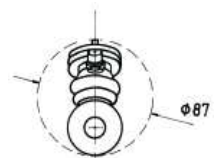
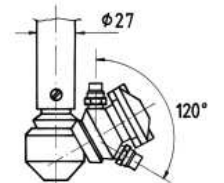
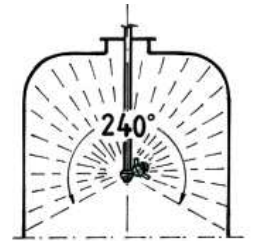


Abb. 5



**Type L-AT-E 30 - 240°**



Bei der Bestellung gewünschten Type, Tank-Ø und Pumpenleistung ( $\dot{V}$  - l/min.) und Druck angeben!

Type und L-AT	max. $\dot{V}$ (l/min.)	max. Druck (bar)	Gewinde G	Lanzen-Rohr-Ø RL	max. Behälteröffnung Ø in mm				Umdrehungen/min.		
					90°	140°	180°	240°	elektr. Antrieb	pneum. Antrieb	Eigenantrieb
AT 30	30	200*	1/4"	3/4"	80	115	70	90	ca. 10	10-50	5-20
AT 70	70	200*	1/2"	3/4"	-	115	-	-	ca. 10	10-50	5-20

\* bei Rückfragen bis 400 bar möglich

Unabhängig vom Flüssigkeitsdruck sollte der Volumenstrom  $\dot{V}$  nicht nennenswert überschritten werden.