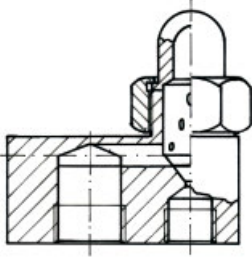
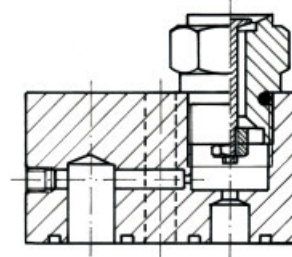


Abb. 1



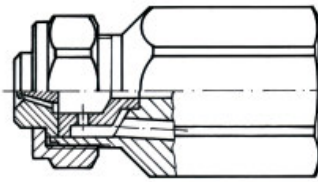
Type Z-WF
Zweistoff-Flachstrahl-Düsen mit innenmischendem Druckprinzip für Walzwerke

Abb. 2



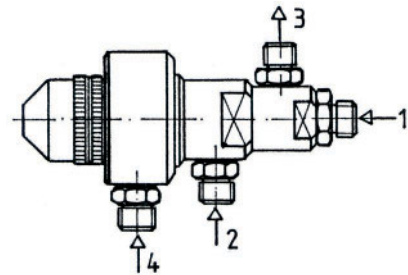
Type Z-WH
Zweistoff-Flachstrahl-Düsen mit innenmischendem Druckprinzip für Walzwerke

Abb. 3



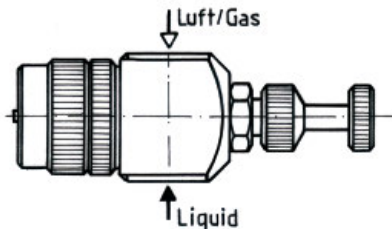
Type ZP-S
Zweistoff-Wirbelkammer-Düsen mit innenmischendem Druckprinzip erzeugen einen Vollkegel

Abb. 4



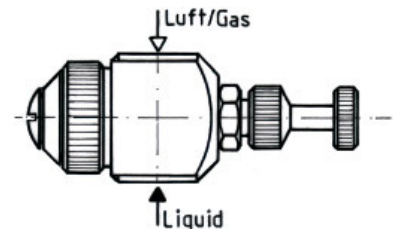
Type Z-M
Zweistoff-Düsen mit innen- oder außenmischendem Druckprinzip (mit Heizmantel)
Kombinationsmöglichkeiten:
1. Liquid, 2. Warmwasser ein, 3. Warmwasser aus, 4. Zerstäuber Luft/Gas

Abb. 5



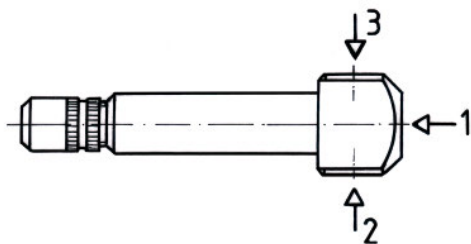
Type Z-RX
Zweistoff-Düsen mit integriertem Liquid-Vorzerstäuber zur Erzielung feinsten Tropfen, verschiedene Spritzwinkel möglich

Abb. 6



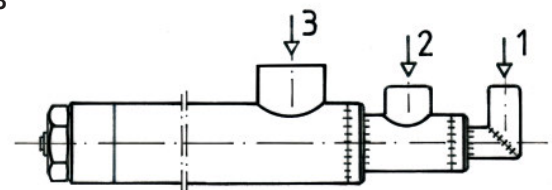
Type Z-HD
Zweistoff-Düsen mit Doppelluftführung zur Erzielung feinsten Tropfen, Spritzwinkel ca. 140°

Abb. 7



Type Z-C
Dreistoff-Düsen, geschraubte Form
Kombinationsmöglichkeiten:
A) 1. Liquid, 2. Liquid und 3. Luft/Gas
B) 1. Luft/Gas innen, 2. Liquid und 3. Luft/Gas außen

Abb. 8



Type Z-DS
Dreistoff- bzw. Vierstoff-Düsen als Schweißkonstruktion
Kombinationsmöglichkeiten wie Type Z-C