

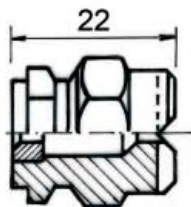
## Quadratische Vollkegel-Bajonett-Düse BVQ

Werkstoffe: Messing, Edelstahl, Kunststoff, andere auf Anfrage



Quadratisches Vollkegel-Spritzbild

Abb. 1



Spritzwinkel 30°-45°-60°-90°-120°, andere auf Anfrage

B = Austrittsbohrung, E = engster Querschnitt, die Bohrungen variieren bei verschiedenen Spritzwinkeln leicht

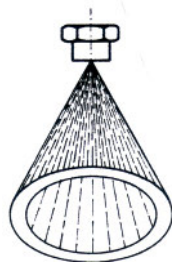
Type bzw. Größe	B Ø (mm)	E Ø (mm)	Volumenstrom $\dot{V}$ (l/min.) bei Druck p (bar)									
			0,5	1	1,5	2	3	4	5	6	7	10
BVQ 1	0,6	0,5	0,45	0,53	0,59	0,73	0,82	0,91	0,98	1,00	1,20	
BVQ 2	0,8	0,5	0,65	0,79	0,90	0,99	1,10	1,20	1,30	1,40	1,70	
BVQ 3	1,3	0,8	0,63	0,87	0,99	1,10	1,40	1,60	1,80	1,90	2,50	
BVQ 4	1,8	1,0	0,95	1,10	1,40	1,60	2,00	2,30	2,60	2,80	3,70	
BVQ 5	2,1	1,0	1,20	1,70	2,00	2,20	2,70	3,10	3,40	3,70	4,60	
BVQ 6	2,3	1,0	1,40	1,90	2,30	2,60	3,00	3,50	3,80	4,30	5,00	
BVQ 7	2,5	1,0	1,50	2,10	2,60	3,00	3,60	4,10	4,50	5,00	6,30	
BVQ 8	2,8	1,2	2,00	2,60	3,10	3,50	4,10	4,60	5,00	5,50	6,80	

Bestellbeispiel: (Code - Werkstoff) BVQ 3 - V2A

Adapter und Zubehör siehe Seite 8.9

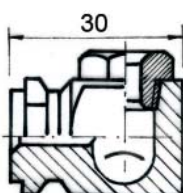
## Hohlkegel-Bajonett-Düse BHE

Werkstoffe: Messing, Edelstahl, Kunststoff, andere auf Anfrage



Hohlkegel-Spritzbild

Abb. 2



Spritzwinkel 110°

Type bzw. Größe	Volumenstrom $\dot{V}$ (l/min.) bei Druck p (bar)							
	0,7	1	2	3	4	5	6	7
BHE 6	1,14	1,3	1,9	2,4	2,7	3,10	3,4	3,6
BHE 10	1,92	2,3	3,2	3,9	4,6	5,10	5,6	6,0
BHE 15	2,84	3,4	4,8	5,9	6,8	7,6	8,4	9,0
BHE 20	3,80	4,5	6,4	7,9	9,1	10,2	11,2	12,1
BHE 25	4,76	5,7	8,1	9,9	11,4	12,7	14,0	15,1
BHE 30	5,72	6,9	9,7	11,8	13,7	15,3	16,8	18,1
BHE 40	7,60	9,1	12,9	15,8	18,2	20,4	22,3	24,1
BHE 50	9,51	11,4	16,1	19,7	22,8	25,5	27,9	30,2
BHE 60	11,44	13,6	19,3	23,7	27,3	30,6	33,5	36,2

Bestellbeispiel: (Code - Werkstoff) BHE 40 - V2A

Adapter und Zubehör siehe Seite 8.9