

## Düse ohne Dralleinsatz mit Innengewinde und auswechselbarem Mundstück

### Charakteristik

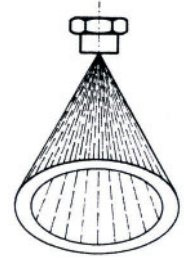
Hohlkegel-Spritzbild,  
keine Einbauten,  
verstopfungsunempfindlich,  
rechtwinkliger Anschluss.

### Anwendung

Gas- und Luftwäscher  
Kühlung  
Waschen und Reinigen  
Entfetten  
Spülen  
Staubbekämpfung  
Verfahrenstechnik

### Werkstoffe

Messing  
Stahl  
Edelstahl  
Kunststoff  
andere auf Anfrage



Hohlkegel-Spritzbild

Abb. 1

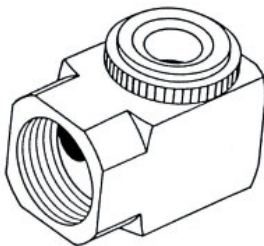
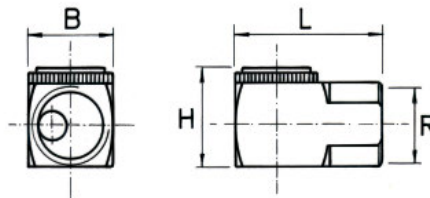


Abb. 2



Gewinde R DIN 2999	Abmessungen in mm		
	L	H	B
1/8"	28	21	16
1/4"	28	21	16
3/8"	32	26	20
1/2"	41	31	25
3/4"	46	36	30
1"	58	42	35

Kunststoff-Düsen können  
andere SW aufweisen

**Bestellbeispiel: (Gewinde - Type - Spritzwinkel - Werkstoff) 3/8" - HEI 10 - 60° - VA**

B = Austrittsbohrung, E = engster Querschnitt, die Bohrungen variieren bei verschiedenen Spritzwinkeln leicht

Folgende Spritzwinkel stehen zur Auswahl: **60°-90°-120°**, bezogen auf einen Druck von 3 bar

Innengewinde G						Type	Bohrung (mm)		Volumenstrom $\dot{V}$ (l/min.) bei Druck p (bar)									
1/8"	1/4"	3/8"	1/2"	3/4"	1"		B	E	0,7	1	1,5	2	3	4	5	5,5	6	
									bar	bar	bar	bar	bar	bar	bar	bar		
*						HEI 0,5	0,90	1,20	0,20	0,23	0,26	0,34	0,40	0,45	0,50	0,53	0,60	
*	*					HEI 1	1,40	1,60	0,40	0,45	0,50	0,65	0,75	0,90	1,00	1,10	1,20	
*	*					HEI 2	2,10	2,10	0,75	0,95	1,00	1,30	1,50	1,80	2,00	2,20	2,40	
*	*					HEI 3	2,40	2,40	1,00	1,40	1,60	2,00	2,30	2,70	3,00	3,20	3,50	
	*	*				HEI 5	3,00	3,20	2,00	2,30	2,50	3,00	4,00	4,50	5,00	5,50	6,00	
	*	*				HEI 8	3,80	4,00	3,00	3,50	4,00	5,00	6,00	7,50	8,00	8,50	9,50	
	*	*				HEI 10	4,30	4,30	4,00	4,50	5,00	6,50	7,50	9,50	10,0	10,5	12,0	
	*	*				HEI 15	5,20	5,20	5,50	7,00	8,00	10,0	11,5	14,0	15,0	16,0	17,5	
		*				HEI 20	7,10	6,30	7,50	9,00	10,5	13,0	15,0	18,5	20,0	21,0	24,0	
		*				HEI 22	7,40	7,90	8,50	10,5	12,0	15,0	17,0	21,0	24,0	24,5	27,5	
		*	*			HEI 25	7,50	7,50	9,50	11,5	13,0	16,0	19,0	23,0	25,0	27,0	30,0	
		*	*			HEI 27	6,10	7,90	10,5	13,0	15,0	18,0	21,0	26,0	29,0	30,0	33,5	
		*	*			HEI 30	8,30	7,90	11,0	14,0	16,0	19,5	22,5	27,5	30,0	32,0	36,0	
			*	*		HEI 40	9,50	9,10	15,0	18,5	21,5	26,0	30,0	37,0	40,0	42,0	47,0	
			*	*		HEI 45	8,70	9,50	16,7	20,2	24,8	28,3	34,7	40,1	45,0	47,3	49,5	
			*	*		HEI 50	9,10	11,1	19,0	23,0	27,0	33,0	38,0	46,0	50,0	54,0	60,0	
			*	*		HEI 60	12,7	11,1	22,5	27,5	32,0	39,0	45,0	55,5	60,0	64,0	72,0	
				*		HEI 70	12,7	12,7	26,0	32,0	37,0	45,5	53,0	65,0	70,0	75,0	83,0	
				*		HEI 80	12,7	14,3	30,0	37,0	43,0	52,0	60,0	74,0	80,0	87,0	94,5	
				*		HEI 90	12,7	14,7	34,0	41,5	48,0	59,0	68,0	83,0	90,0	94,5	109	
				*		HEI 100	12,7	15,9	38,0	46,0	53,0	65,0	75,5	94,5	100	105	120	
				*	*	HEI 110	12,7	17,1	41,5	51,0	58,5	72,0	83,0	102	110	117	132	
				*	*	HEI 120	12,7	18,2	45,0	55,5	64,0	79,0	90,0	109	120	128	140	
				*	*	HEI 150	17,5	17,1	55,5	67,5	82,5	94,5	115	133	150	157	165	
				*	*	HEI 180	17,5	20,0	66,6	81,0	99,0	113	139	160	180	189	198	